



## MRE-Netz Rhein-Main

Wie bewerten die Einrichtungen  
die Angebote des Netzwerkes ?  
-Evaluation 2013-

A. Nagel, M. Schade, D. Mischler, U. Heudorf

12. Kongress der DGKH  
Berlin, 02.04.2014



## Agenda

- Hintergrund
- Evaluationsvergleich 2011/2013
- Zielvorstellungen/Zielerreichung
  - HELP-Desk
  - Flyer
  - Homepage
  - Fortbildungen
- Zusammenfassung

2



## Hintergrund

- Evaluation baut auf der Zwischenevaluation von 2011 auf
- Zeitraum der Evaluation: Juni bis August 2013
  - standardisierter Fragebogen wurde an alle teilnehmenden Einrichtungen verschickt
  - innerhalb des Fragebogens wurden einige Fragen modifiziert

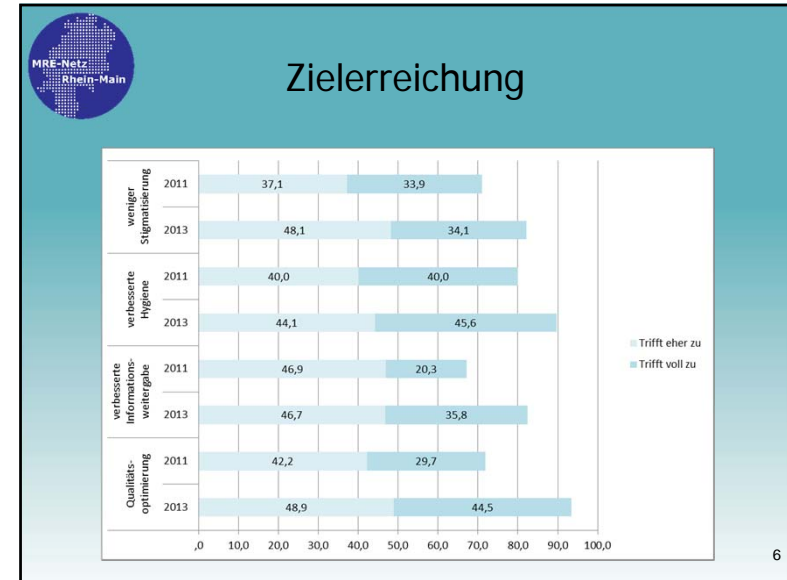
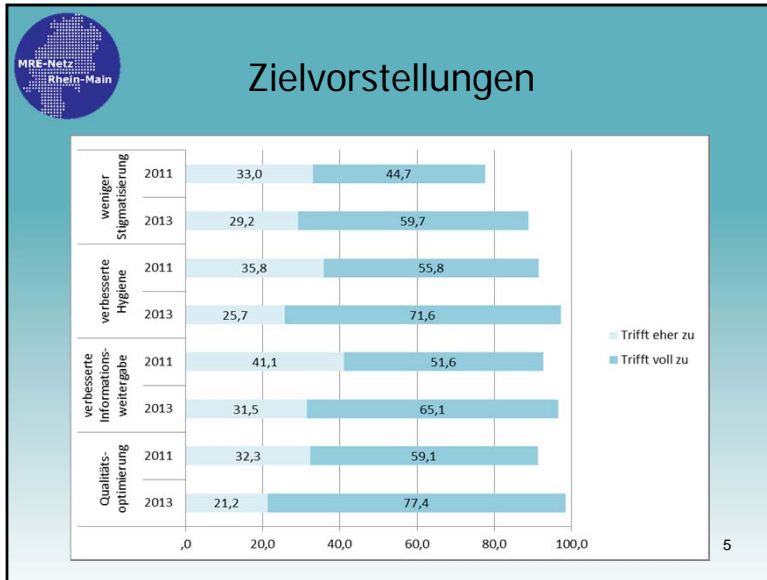
### Strukturdaten und Response

	Grund- gesamtheit	Einrichtungen						
		Rücklauf n (%)	Alten- heime n (%)	Pflege- dienste n (%)	Kranken- häuser n (%)	Kranken- transporte n (%)	Arzt- praxen n (%)	Reha- kliniken n (%)
2011	149	96 (65)	28 (39,2)	26 (26,6)	20 (20,3)	10 (10,5)	2 (2,8)	-
2013	241	149 (62)	61 (40,9)	30 (20,1)	32 (21,4)	8 (5,3)	13 (8,7)	5 (3,3)

3



## Evaluationsvergleich 2011/2013



### Infotelefon (HELP-DESK)

Kategorie	Jahr	Bewertung		
		gering n (%)	hoch n (%)	sehr hoch n (%)
Informationsgewinn	2011	0 (0)	9 (69,2)	4 (30,8)
	2013	1 (2,0)	36 (72,0)	13 (26,0)
Beitrag zur Problemlösung	2011	0 (0,0)	8 (61,5)	5 (38,5)
	2013	5 (10,2)	27 (55,1)	17 (34,7)
Person freundlich & hilfsbereit	2011	0 (0)	2 (16,7)	10 (83,3)
	2013	0 (0)	13 (27,1)	35 (72,9)
gute Informationsvermittlung	2011	0 (0)	10 (83,3)	2 (16,7)
	2013	1 (2,0)	16 (32,7)	32 (65,3)
zeitnahe Bearbeitung	2011	0 (0)	2 (16,7)	10 (83,3)
	2013	0 (0)	18 (38,3)	29 (61,7)
Klärung der Fragen	2011	0 (0)	3 (25,0)	9 (75,0)
	2013	0 (0)	17 (35,4)	31 (64,6)
Person empathisch	2011	1 (8,3)	5 (41,7)	6 (50,0)
	2013	2 (4,2)	15 (31,3)	31 (64,6)

7


### Flyer

Flyer (auch in türkisch, russisch, englisch)

Kategorie	Jahr	Bewertung		
		nein n (%)	ja n (%)	sehr hoch n (%)
Kenntnis der Flyer	2011	18 (18,9)	77 (81,1)	
	2013	20 (13,5)	128 (86,5)	
falls ja...				
Verteilen der Flyers	2011	4 (5,8)	65 (94,2)	
	2013	11 (8,9)	113 (91,1)	
Empfehlen des Flyers	2011	16 (23,2)	53 (76,8)	
	2013	28 (23,1)	93 (76,9)	
Informationsgewinn der Flyer	2011	wenig n (%)	hoch n (%)	sehr hoch n (%)
	2013	4 (5,4)	51 (68,9)	19 (25,7)
	2013	5 (4,0)	64 (50,8)	57 (45,2)

8

### Homepage



		nein n (%)	ja n (%)		
Kenntnis der Homepage	2011	43 (48,3)	46 (51,7)		
	2013	46 (30,9)	103 (69,1)		
falls ja: Bewertung...		wenig n (%)	hoch n (%)	sehr hoch n (%)	
Informationsgewinn der Homepage*	2011	4 (8,9)	33 (73,3)	8 (17,8)	
	2013	5 (5,0)	68 (68,0)	27 (27,0)	
Aktualität der Homepage	2011	5 (11,1)	32 (71,1)	8 (17,8)	
	2013	4 (4,0)	67 (67,0)	29 (29,0)	

9

### Fortbildungen

		stimme eher nicht zu n (%)	stimme eher zu n (%)	stimme voll und ganz zu n (%)
Darstellung der Inhalte war gut	2011	5 (8,2)	28 (45,9)	28 (45,9)
	2013	2 (2,2)	43 (56,2)	48 (51,6)
Inhalte waren Interessant	2011	2 (3,4)	29 (49,2)	28 (47,5)
	2013	3 (3,3)	40 (43,5)	49 (53,3)
Inhalte waren gut gewählt	2011	4 (6,7)	24 (40,0)	32 (53,3)
	2013	3 (3,3)	43 (46,7)	46 (50,0)
Dozent konnte Lehrinhalte gut vermitteln	2011	6 (6,5)	29 (48,3)	25 (41,7)
	2013	6 (6,5)	40 (43,0)	47 (50,5)
Kommunikation untereinander wurde gefördert	2011	9 (15,0)	26 (43,3)	25 (41,7)
	2013	13 (14,4)	36 (40,0)	40 (44,4)
praktische Übungen	2011	13 (21,7)	22 (26,7)	21 (35,0)
	2013	22 (24,4)	28 (31,1)	33(36,7)

0

- ### Zusammenfassung
- Das MRE-Netz Rhein-Main hat sich, verglichen mit der ersten Evaluation, in vielen Bereichen verbessert
  - Das MRE-Netz Rhein-Main hat sich als feste Anlaufstelle für Fragen rund um MRE etabliert
  - Teilweise werden noch Verbesserungswünsche seitens der Teilnehmer geäußert
    - Siegelkriterien anpassen (verschärfen, mildern)
    - Öffentlichkeitsarbeit (Informationsweitergabe stärken)
    - Kostenübernahme von MRE-Patienten im ambulanten Setting
    - Schnittstellen Problematik
    - Zusammenarbeit mit den Einrichtungen verbessern
- 11

### Vielen Dank für Ihre Aufmerksamkeit



- Help desk: 069 / 212 48884
- E-Mail: [mre-rhein-main@stadt-frankfurt.de](mailto:mre-rhein-main@stadt-frankfurt.de)
- [www.mre-rhein-main.de](http://www.mre-rhein-main.de)

12